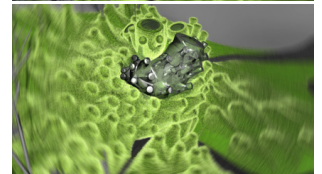
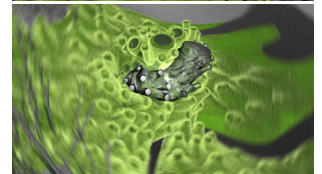
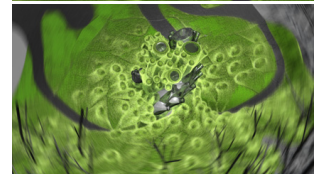
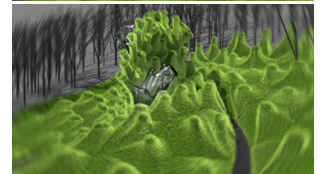
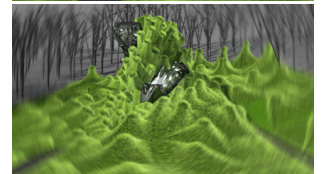
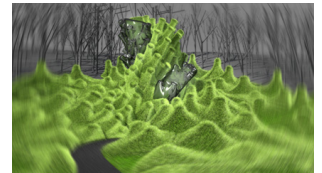
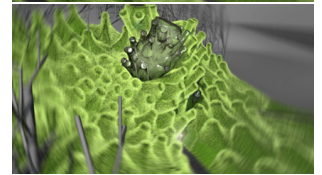
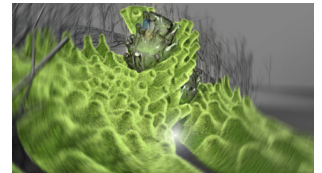
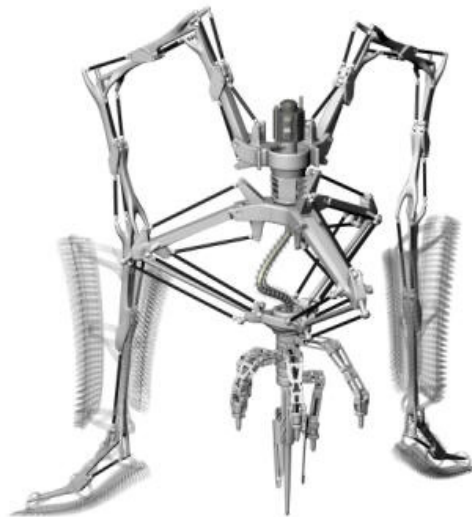
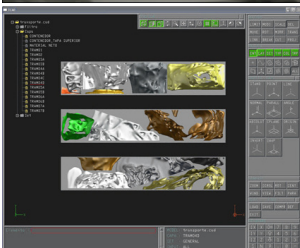


UNIVERSIDAD EUROPEA DE MADRID (UEM)
ESCUELA DE ARQUITECTURA

CONFERENCIA FRANÇOIS ROCHE



PRESENTACION DEL LIBRO BREATHABLE Y CONFERENCIA:
"Skizoid Machine & Ecosophical Apparatuses"



AUDITORIO EDIFICIO B
LUNES 31 DE MAYO, 2010
15:30 HORAS

François Roche fundó R&Sie(n) en 1989 junto a Stéphanie Lavaux.
Localizado en París, este estudio de arquitectura define su trabajo como la
simultaneidad de lo orgánico, lo biológico y lo crítico.
Buscan la articulación de lo real y / o de la ficción, situaciones geográficas y
estructuras narrativas que puedan transformarlas.

Trabajan al mismo tiempo en dos líneas paralelas. Por una parte a través
de su estudio de arquitectura R & Sie (n) y "Nuevos territorios",
estructurada como una organización de investigación .

También dirigen investigaciones de laboratorios de arquitectura, como el
Estudio Avanzado de la Universidad de Colombia-Gsapp en Nueva York.

Durante la última década François Roche ha sido profesor invitado en la
Bartlett School de Londres (2000), en Vienna TU (2001), en la ESARQ
de Barcelona (2003-04), en la ESA de París (2005), en la Universidad de
Pennsylvania en Philadelphia (2006), en la Angewandte de Viena
(2008), la USC-Los Angeles (2009) y actualmente trabaja en la Universi-
dad de Columbia como profesor investigador (desde 2006).